

## LEGENDA MÍSTNOSTÍ

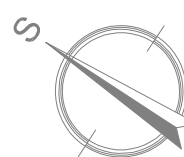
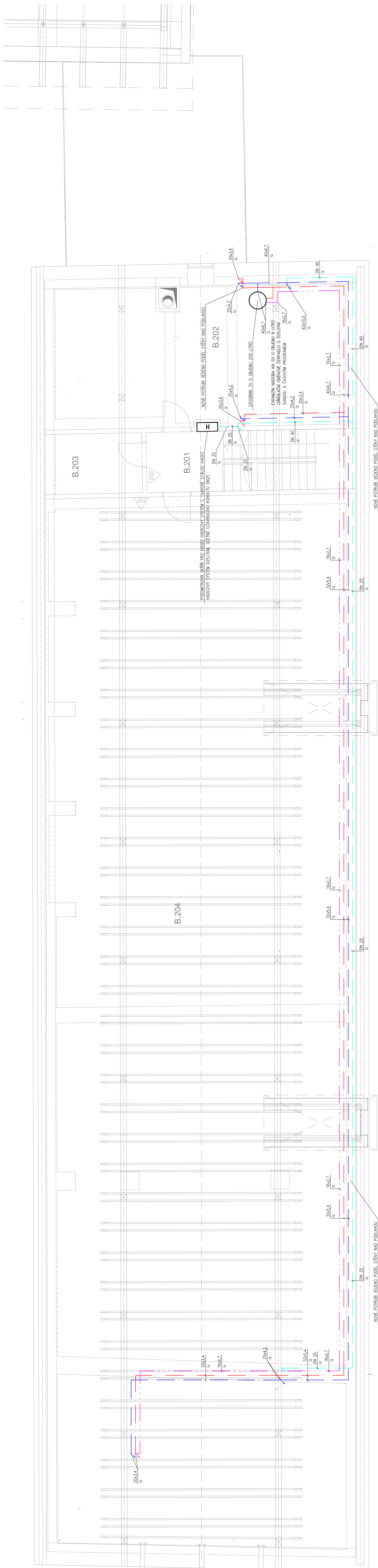
Č. M.	ÚČEL MÍSTNOSTI	PLOCHA m <sup>2</sup> /m <sup>3</sup>	PODLAHA POVRCH SKLADBA	STĚNY	STROP
B/201	CHODBA+SCHODIŠTĚ	14,30	18,20 K02,K04+A,3	ŠOKS	SDK2
B/202	TECHNICKÁ MÍSTNOST	53,20	31,20 K02	A5 ŠOKO	SDK2
B/203	SERVOVÁ+STŘEDNĚA E'2S	6,70	10,60 PVC2	B3 ŠO,PL	SDK2
B/204	NEVUŽÍVANÝ PŮDÍ PROSTOR	92,40	MW	ŠO	KROV

**UZITKOVÁ PLOCHA OBJEKTU B 427,00 m<sup>2</sup>**

## LEGENDA

- Studená pitná voda - plastové potrubí PPR PN 20  
Teplá voda - plastové potrubí PPR PN 20  
Cirkulace teplé vody - plastové potrubí PPR PN 20  
Požární voda - pozinkované ocelové potrubí  
Přípojka vody - PE potrubí PE 100 RC

- |        |  |
|--------|--|
| UPB    | Umyvadlová páková baterie  |
| VPNB   | Nástěnná páková baterie pro výlevku                                  |
| P      | Pisárcové splachovací tlačítko                                       |
| DPB    | Diezová páková baterie   |
| SPNB   | Sprchová nástěnná páková baterie, vč. příslušenství                  |
| GRV15  | Rohový ventil integrovaný v podomítkovém splachovacím systému        |
| RK15   | Rohový kohout pro připojení pákové baterie                           |
| RV15   | Rohový ventil pro připojení technologie                              |
| KN15   | Kombinovaná nástěnnka pro nástěnnou baterii                          |
| N15    | Nástěnná pro připojení ventilů, kohoutů, atd.                        |
| 25x4.2 | Plastové potrubí PPR PN 20 - větší průměr x tloušťka stěny           |
| iz     | Teplenná izolace potrubí   |
| DN 25  | Pozinkované ocelové potrubí - dimenze potrubí                        |
| H      | Podomítkový skřín pro hascící hadicový systém s tvarové sílaou hadic |
|        | Hadicový systém D25x30m, včetně uzavíracího kohoutu DN25             |



$+0,000=228,02=\text{stávající podlaha obj.B}$

[illegible]